



Association Nationale pour l'Emploi
et la Formation en Agriculture

Mayenne

L'ANEFA, quésaco ?	2
L'équipe ANEFA de la Mayenne	3
L'agriculture en Mayenne, chiffres clés	4
Emploi-Formation-Orientation, une organisation territoriale	5
100 métiers pour tous les goûts	6
L'agriculture, des métiers à OSER	7
Le secteur agricole, 7 préjugés à déconstruire	8
Lexique des formations agricoles	9
Les formations agricoles en Mayenne	10
Les établissements agricoles mayennais	11
Les établissements scolaires à proximité (49)	12
Les établissements scolaires à proximité (49+72)	13
Les établissements scolaires à proximité (61+35+50)	14
Cursus types des formations agricoles	15
L'Agriculture Recrute, plateforme bourse d'emploi	16
L'Agriculture, conseil et sensibilisation des scolaires	17
Sites ressources pour vous guider	18
Qui contacter pour se lancer dans l'agriculture ?	19



EMPLOI & FORMATION AGRICOLE GUIDE PRATIQUE

ANEFA MAYENNE_Mise à jour juin 2024





L'ANEFA, Quésaco ?

Association Nationale pour l'Emploi et la Formation en Agriculture

Association paritaire présente sur la totalité du territoire, ce qui lui permet d'être au plus proche des enjeux en termes d'emploi agricole dans les différents départements et régions de France. Une association paritaire est un regroupement volontaire d'associations d'employeurs et de salariés d'un même secteur d'activité.

1 Promotion & Communication

Sensibilisation des collégiens et lycéens aux métiers de l'agriculture.

Promotion des métiers de l'agriculture sur les forums de l'orientation et les forums emploi.

Découverte des métiers agricoles pour les demandeurs d'emploi et les personnes en reconversion (Dispositif Agri'Mouv).

Actions menées auprès des conseillers Emploi, Insertion et Orientation du territoire.

2 Conseils & Services RH

Diagnostic, accompagnement, conseils RH auprès des entreprises agricoles.

Accompagnement et conseils auprès des candidats au salariat agricole.

Mise en relation des employeurs et candidats.

Suivi et statistiques.



1 min pour en savoir +



SUR L'ANEFA

3 Veille & Coordination Territoriale

Observatoire de l'Emploi salarié en production agricole, actualisé chaque année.

Une expertise qui nous vaut d'être identifié comme acteur clé de l'emploi et la formation agricole sur les actions territoriales : contrats d'objectifs sectoriels, programme de formation régionale, consultation sur ouvertures POEC, implication dans les CLEFOP, partenariats avec le Conseil Régional, Conseil Départemental, DREETS, France Travail, Organismes de formation, OCAPIAT, EPCI, Fédérations Professionnelles, Chambre d'Agriculture.



L'ÉQUIPE ANEFA, en Mayenne

Équipe élus



Bon à savoir

Élections tous les 3 ans.
Alternance de la gouvernance
entre le collège employeurs
de main-d'œuvre et le
collège salariés à chaque
élection.

Collège salariés

Collège employeurs



Arnault QUINTON
Président - FO



Sandra RACINE
Présidente-adjointe - FDSEA



Pascal DELANOUE
Secrétaire - FDSEA



Pascal JÉHANNIN
Secrétaire-adjoint - CFDT



Claudine DAUGUET
Trésorière - VERDIR



David POIRRIER
Trésorier-adjoint - CFTC



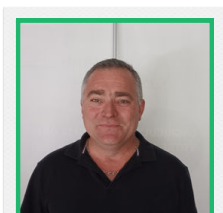
Sabrina MARTIN
Membre - EDT



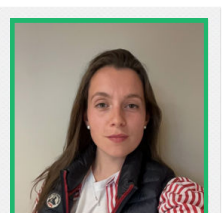
Jean-François GAHÉRY
Membre - CUMA



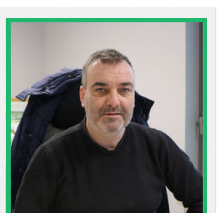
Bernard FINOT
Suppléant - CFTC



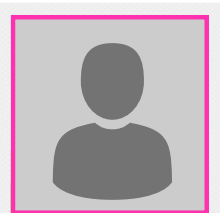
Florent RÉNAUDIÉ
Suppléant - FDSEA



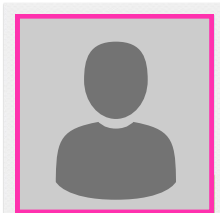
Lohane POTTIER
Suppléante - JA



David LECOMTE
Suppléant - EDT

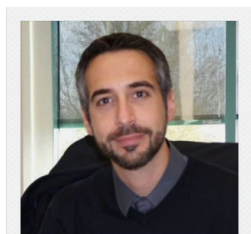


Joseph HATTE
Suppléant - CFDT

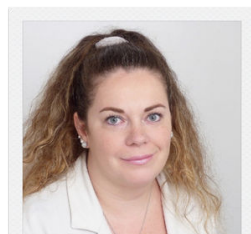


Cyriaque MAILLARD
Suppléant - FO

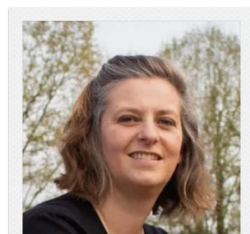
Équipe administrative



Romain DEVAUX
Directeur



Sophie MONGONDRY
Chargée de mission emploi



Chathène LECHAT
Conseillère d'orientation agricole



L'agriculture en Mayenne, Chiffres Clés

- Plus de **4600** exploitations
- Plus de **6800** chefs d'exploitations, dont **30%** de femmes
- Âge moyen des chefs d'exploitation : **49 ans**
- **2ème** rang national en viande bovine, **4ème** rang en lait
- L'emploi salarié agricole progresse de **24%** depuis 2010
- Les exploitations agricoles en Mayenne emploient près de **2200** salariés en ETP
- **77%** de la surface départementale utilisée par l'agriculture
- L'agroalimentaire représente **28%** de l'emploi salarié industriel du département de la Mayenne



83% en polyculture élevage

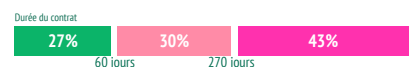
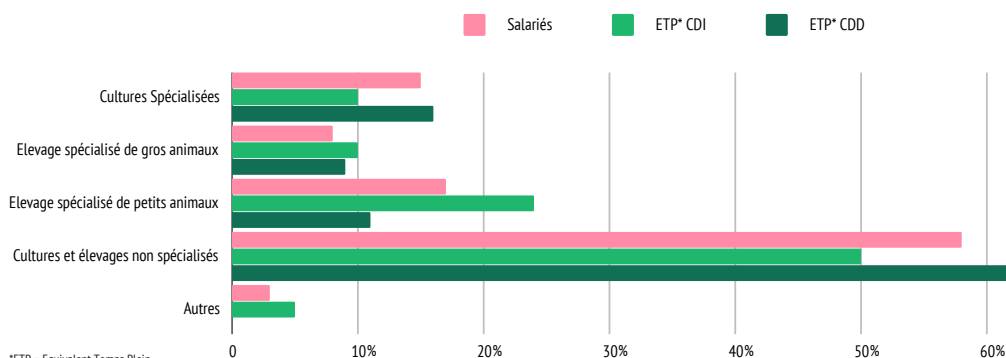


dont 71% ETP en CDI



33% sont des femmes

50% ont moins de 30 ans



source MSA 2022
Observatoire de l'Emploi salarié en production agricole 2024



Emploi-Formation-Orientation, une organisation territoriale

- Le Conseil Régional adopte une Stratégie Régionale pour l'Emploi, la Formation et l'Orientation Professionnelle (SREFOP) pour 5 ans, une feuille de route et des ambitions globales s'appliquant à l'ensemble des filières et des territoires.
- Pour pouvoir mettre en pratique cette feuille de route SREFOP au plus proche des enjeux locaux, la région Pays de la Loire s'est organisée en 18 territoires CLEFOP (Conseil Local Emploi, Formation et Orientation Professionnelles), chacun étant présidé par le/la sous-préfet.e et le conseiller régional délégué.
- Ces instances CLEFOP de concertation réunissent un certain nombre d'acteurs locaux travaillant sur les thématiques de l'emploi, la formation et l'insertion professionnelle, tels que Mission Locale, France Travail, CCI, CMA, élus territoriaux, associations d'insertion professionnelle, association contre l'illettrisme....
- **Acteur de l'emploi, de la formation et de l'orientation, l'ANEFA 53 est invitée à participer aux concertations des 3 territoires CLEFOP de la Mayenne pour représenter les enjeux en termes d'emploi et d'orientation de la filière agricole.**

18 territoires CLEFOP en Pays de la Loire



3 territoires CLEFOP en Mayenne :

CLEFOP Nord-Mayenne
CLEFOP Centre-Mayenne
CLEFOP Sud-Mayenne

Focus sur les 4 enjeux identifiés dans la SREFOP* 2023-2028, adoptée par le Conseil régional des Pays de la Loire le 19 octobre 2023 :

- L'enjeu de la transition écologique, la décarbonation étant un véritable défi pour la région
- L'enjeu de vieillissement de la population active : le vieillissement démographique que connaît la région recentre les priorités sur le maintien en emploi, l'accès à la formation tout au long de la vie et l'adaptation des fins de carrières pour les seniors.
- L'enjeu du plein emploi : Les Pays de la Loire se caractérisent par un marché de l'emploi très dynamique et un taux de chômage parmi les plus bas de France. Pour autant, ces résultats ne sont pas uniformes entre les bassins d'emploi et certains publics, les plus en difficulté, demeurent éloignés de l'emploi et constituent le noyau dur du chômage.
- L'enjeu de montée en compétences : Dans un contexte global marqué par la transition numérique et technologique, le développement des compétences grâce à la formation continue est essentiel pour favoriser la compétitivité des entreprises ligériennes.

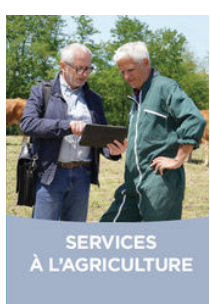
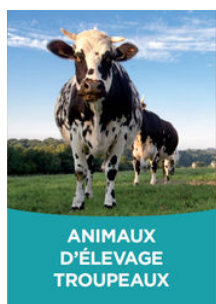
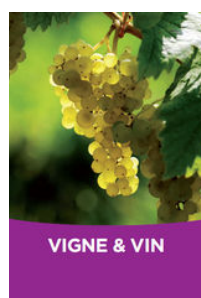
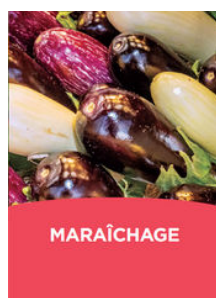
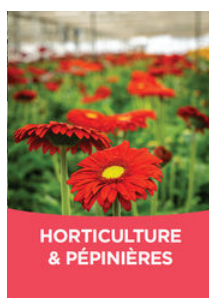
pour en savoir +



SREFOP	Stratégie Régionale Emploi, Formation et Orientation professionnelles
CREFOP	Comité Régional de l'Emploi, de la Formation et de l'Orientation Professionnelle
CLEFOP	Comité Local de l'Emploi, de la Formation et de l'Orientation Professionnelle
EPCI	Établissement Public de Coopération Intercommunale
SPE	Service Public de l'Emploi
SPRO	Service Public Régional de l'Orientation

Le secteur agricole, 100 métiers pour tous les goûts !

L'agriculture propose des métiers qui ont du sens et qui sont stratégiques pour notre avenir à tous : des métiers bons pour soi, bons pour la planète et bons pour la société ! Un panel de possibilités varié pouvant aller du végétal à l'animal, en passant par le machinisme, le conseil, la vente et encore bien d'autres. **En agriculture, c'est sûr : chacun peut trouver le métier qui lui plaît !**



Zoom sur les compétences requises pour travailler dans le secteur agricole

Les métiers de la production

- Connaissances techniques (agronomie, techniques culturales, élevage, comportement des animaux...)
- Qualités relationnelles
- Autonomie, Adaptation
- Organisation
- Observation
- Encadrement du personnel

Les métiers de l'accueil et de la vente

- Accueil du public
- Techniques de commercialisation et de promotion
- Gestion des stocks
- Maitrisés des outils informatiques

Les métiers de l'entrepreneuriat

Comme dans tous les autres secteurs, le chef d'entreprise ou chef d'exploitation est son propre patron, il s'organise comme il le souhaite et se fixe ses propres objectifs.

- Savoir gérer une entreprise (suivi administratif et réglementaire, analyse des données technico-économiques,...)
- Maitriser parfaitement les techniques de production (connaissances solides en agronomie, machinisme, anatomie, génétique,...) et de transformation en fonction de l'activité de l'entreprise
- Connaître les techniques de négociation, commercialisation et de promotion de ses produits
- Savoir analyser des informations techniques et économiques
- Avoir un sens développé de l'organisation (autonomie, rigueur, observation,...)
- Avoir des aptitudes à l'encadrement de personnel

Les métiers de la transformation

Connaissances des techniques de transformation en lien avec la production concernée (fromage, viande, conserverie...)

L'agriculture, des métiers à OSER !

RESPONSABLE CULTURES



AGENT D'ÉLEVAGE LAITIER



AGENT DE REMPLACEMENT



SALARIÉE AGRICOLE EN ÉLEVAGE PORCIN



CHEF D'EXPLOITATION POLY-CULTURE ÉLEVAGE



CHEF D'ENTREPRISE SECTEUR DU PAYSAGE



AGRICULTURE AGROALIMENTAIRE

agrororientation.com



PAYSAGE

lesmetiersdupaysage.fr



MARAICHAGE

maraichersnantais.fr/les-metiers



PECHE - AQUACULTURE

jetezvousaleau.fr



CHEVAL

equiressources.fr



Retrouvez toutes les fiches métiers
et des témoignages sur le site de l'ANEFA

www.anefa.org



+ de vidéos

Abonnez-vous au compte Youtube

EmploiMétiers Agriculture - ANEFA

YouTube



Le secteur agricole, 7 préjugés à déconstruire !

PRÉJUGÉ N°1

L'agriculture, c'est le passé

Des métiers résolument tournés vers l'avenir : 79% des agriculteurs utilisent internet au quotidien, notamment pour consulter la météo, tous les jours ou plusieurs fois par semaine, un chiffre au-dessus de la moyenne française.

+ de 400 applications mobiles existent pour assister les éleveurs. L'agriculture 4.0 arrive en force avec ses drones et ses robots et se positionne après l'armée comme 2nd client de la robotique professionnelle.

PRÉJUGÉ N°2

L'agriculture, c'est pour les hommes

En Mayenne, 31.3% des chefs d'exploitation agricole et 43% des salariés agricoles sont des femmes !

Elles apportent une vision différente quand à la conduite de l'exploitation et proposent une diversification des activités : vente en circuits courts, transformation des produits, hébergements touristiques, activités de loisirs... sont souvent plus engagées dans l'agriculture biologique.

PRÉJUGÉ N°3

Être agriculteur ou agricultrice, c'est traire les vaches

L'agriculture c'est + de 90 métiers, ouverts aux femmes comme aux hommes : cheffe/chef d'exploitation, salarié(e), dans les secteurs du commerce, aménagement du territoire, environnement, cultures, élevages de petits ou gros animaux, conduite d'engins, aménagement paysager, bois et scierie, recherche & développement, ingénierie... il y a forcément un métier pour vous !

PRÉJUGÉ N°4

Se former en agriculture, ce sont des études courtes

La formation en agriculture, pour tous les goûts et les besoins : par la voie scolaire, l'apprentissage ou la formation continue, diplômante ou non, d'une durée de 1 jour une formation de perfectionnement à plus de 8 ans pour un doctorat. L'enseignement agricole propose des diplômes, de la 4ème au doctorat en passant par le diplôme d'ingénieur.

PRÉJUGÉ N°5

Mes parents ne sont pas agriculteurs...

60% des porteurs de projets en agricole ne sont pas issus du milieu agricole... On les appelle les NIMA (Non Issu du Milieu Agricole) ou les HCF (Hors Cadre Familial). Avec ou sans formation agricole en poche, la Chambre d'Agriculture vous accueille en PAI (Point Accueil Installation) ou PAT (Point Accueil Transmission) et vous accompagne dans la création de votre projet agricole. Aujourd'hui, nous n'avons plus besoin d'être fils ou fille d'agriculteur(trice) pour devenir agriculteur(trice) ou salarié(e) agricole !

PRÉJUGÉ N°6

En agriculture, pas de vacances

Contrairement à ce qu'on pense, les agriculteurs(trices) aussi peuvent prendre des vacances. Les évolutions sociétales et la consommation des loisirs ont aussi évolué et profité au milieu agricole, les agriculteurs peuvent notamment faire appel au Service de Remplacement pour assurer l'astreinte quotidienne de leur exploitation pendant leurs congés. Par ailleurs, les salariés.es agricoles bénéficient des mêmes droits que n'importe quel autre salarié, ils peuvent donc profiter de leurs 5 semaines de congés payés annuel.

PRÉJUGÉ N°7

Être salarié agricole, c'est forcément être ouvrier

Comme dans beaucoup d'autres secteurs d'activités, il existe une convention collective nationale agricole pour le secteur de l'agriculture. Elle contient de nombreuses dispositions dont une classification des emplois, une grille nationale de salaires minima, des avancées sociales (travail de nuit, le temps de déplacement, les indemnités de départ à la retraite, la déconnexion...)

Pour résumer, quand on est salarié agricole, on peut être ouvrier, technicien, agent de maîtrise ou cadre en fonction de ses compétences et du métier que l'on exerce.



Pour en savoir +
Convention collective nationale agricole





Lexique, des formations agricoles

CAP	Le certificat d'aptitude professionnelle (C.A.P.) donne une qualification d'ouvrier ou d'employé qualifié dans un métier déterminé. C'est un diplôme national qui atteste d'un premier niveau de qualification professionnelle. Il a pour objectif une entrée directe dans la vie professionnelle mais rend possible également la poursuite d'études. Le CAP s'obtient généralement en 2 ans et peut même se passer en 1 an dans certains cas.	Niveau 3
BP	Le Brevet professionnel nécessite l'obtention au préalable d'un CAP, et propose une formation encore plus axée sur la pratique professionnelle pour un niveau de qualification égal au Bac professionnel. Le Brevet professionnel se prépare en deux ans après le CAP et s'effectue uniquement en contrat d'apprentissage.	Niveau 4
Bac Pro	Le Bac pro se prépare généralement en 3 ans après la classe de 3 ^e . Il permet de construire progressivement son orientation vers l'insertion professionnelle ou une poursuite d'études. Sous statut scolaire ou en apprentissage, il est aussi accessible après un CAP ou un autre bac. Le Bac professionnel offre une qualification reconnue sur le marché du travail. Ce diplôme permet d'accéder directement à un emploi ou de poursuivre sa formation dans l'enseignement supérieur, principalement en 1 ^{re} année de BTS.	Niveau 4
Bac Techno	Les 8 séries du bac technologique proposent des enseignements à la fois de culture générale et technologique. Les élèves suivent 3 spécialités en classe de 1 ^{re} , puis en gardent 2 en terminale. L'objectif est de préparer les bacheliers à poursuivre en enseignement supérieur, essentiellement vers un BUT, BTS, licences professionnelles et au-delà.	Niveau 4
BTS	Le BTS est un diplôme national d'Etat de niveau bac+2. La formation dure généralement deux ans, certaines spécialités exigent une remise à niveau d'un an avant de démarrer le BTS. À l'inverse il est parfois possible de passer le diplôme en un an. La formation en BTS est accompagnée d'un ou de plusieurs stages en entreprise.	Niveau 5
BUT	Un BUT est un bachelier universitaire de technologie. Il se prépare dans un IUT (institut universitaire de technologie) en 3 ans après le bac. Les cours comprennent à la fois des travaux pratiques, des travaux dirigés et des cours magistraux. Le BUT vise à donner des compétences générales et techniques dans une activité professionnelle large.	Niveau 5
Licence Pro	Les licences professionnelles permettent aux titulaires d'un Bac+2 d'acquérir une spécialisation supplémentaire ou d'affiner leur cursus avant d'intégrer le marché du travail. Sa durée est variable : 1, 2 ou 3 ans. Elle est donc accessible aux bacheliers, comme aux étudiants du premier cycle qui peuvent choisir la licence pro au cours de leur parcours d'études.	Niveau 6
Titre Pro	Un titre professionnel est une certification professionnelle délivrée par le ministère du travail à l'issue d'une formation. Le niveau obtenu grâce à un titre professionnel s'étend de 3 (niveau CAP) à 6 (correspondant à un BAC +3 ou 4).	Niveau 3 à 6
CS	Un CS (Certificat de Spécialisation) est une qualification centrée sur la maîtrise d'activités techniques spécifiques qui requièrent des savoirs, savoir-faire, gestes et comportements professionnels spécialisés. Le certificat de spécialisation peut être préparé sous statut scolaire, d'apprenti ou de stagiaire de la formation professionnelle continue.	Niveau 3 à 4
Bachelor	Un bachelor est un diplôme d'établissement privé qui donne un niveau équivalent à Bac +3 ou Bac +4 en fonction des formations et des spécialités. Le bachelor, contrairement à la licence, n'est pas obligatoirement reconnu par l'État.	



Formations agricoles, les établissements Mayennais

Rochefeuille

Filière Agriculture | Paysage | Environnement

4ème et 3ème Découverte Professionnelle
Bac Techno Sciences et technologies de l'Agronomie et du Vivant (Production Agricole ou Aménagement), option hippologie/équitation
CAPa Métiers de l'Agriculture
CAPa Jardinier Paysagiste
BP Aménagements Paysagers
Bac PRO Conduite et Gestion d'une Entreprise Agricole
Bac PRO Gestion des Milieux Naturels et de la Faune
BTSa Aménagements Paysagers
BTSa Analyse, Conduite et Stratégie de l'Entreprise Agricole

MFR La Chauvinière

Filière Paysage | Horticulture

4ème et 3ème Découverte Professionnelle
CAPa Jardinier Paysagiste
BP Aménagements Paysagers
Bac PRO Aménagements Paysagers
Bac PRO Conduite de Productions Horticoles

MFR La Futaie-Les Touches

Filière Agriculture | Paysage

Titre PRO Ouvrier Paysagiste
Titre PRO Technicien des Jardins et Espaces Paysagers
Titre PRO Technicien Entrepreneur en Agriculture
BTSa Analyse, Conduite et Stratégie de l'Entreprise agricole

Campus Orion

Filière Qualité agri-agroalimentaire

4ème et 3ème Découverte Professionnelle
Bac PRO Laboratoire Contrôle Qualité
BTSa Analyses Biologiques, Biotechnologiques, Agricoles et Environnementales
BPREA Responsable d'Entreprise Agricole

MFR St Berthevin

Filière Agriculture

4ème et 3ème Découverte Professionnelle
CAPa Métiers de l'Agriculture
Bac PRO Conduite et Gestion de l'Entreprise Agricole (polyculture/bovin/porcin/caprin)

Agricampus

Filière Générale | Agriculture | Équine Agro-alimentaire | Santé Animale

Seconde générale et technologique (Section Équitation/Hippologie)
Bac Général (Section Équitation/Hippologie)

Bac Techno Sciences et technologies de l'Agronomie et du Vivant

CAPa Métiers de l'Agriculture, option équin
CAPa Lad/Cavalier d'entraînement
CAPa Palefrenier/Soigneur
CAPa Maréchal-Ferrant
Bac PRO Conduite et Gestion d'une Entreprise Hippique
BPREH Responsable d'Entreprise Hippique
BP JEPS Brevet professionnel de la Jeunesse, de l'Éducation Populaire et du Sport
Titre PRO Animateur d'Équitation
CS Éducation et Travail des Jeunes Équidés

MFR La Pignerie

Filière Agriculture | Agroéquipement

Bac PRO Agroéquipement
BP Conduite Machines Agricoles
CS Tracteurs et Machines Agricoles
CS Pilotage Machines Agricoles et Travaux Mécanisés à Haute Technicité
CQP Axéma
BTSa Génie des Équipements Agricoles
BPREA Responsable d'Entreprise Agricole

MFR Hippodrome

Filière Agriculture | Équine

4ème et 3ème Découverte Professionnelle
Bac PRO Conduite et Gestion de l'Entreprise Agricole (polyculture/bovin/porcin/caprin)
Bac PRO Conduite et Gestion de l'Entreprise Agricole (équine)

LMA du Haut Anjou

Filière Agriculture | Aquaculture Vente en Animalerie

3ème Découverte Professionnelle
CAPa Métiers de l'Agriculture, option ruminants
Bac PRO Conduite et Gestion de l'Entreprise Agricole (polyculture/élevage)
Bac PRO Technicien Conseil Vente en Animalerie
Bac PRO Productions Aquacoles

CAPa Métiers de l'Agriculture, option ruminants
CAPa Métiers de l'Agriculture, option maraichage
Bac PRO Conduite et Gestion d'une Entreprise Agricole
BTSa Productions Animales
BTSa Analyse, Conduite et Stratégie de l'Entreprise Agricole
BPREA Responsable d'Entreprise Agricole
CS Bovin lait
CS Apiculture
CS RUMA Méthanisation

Formation Auxiliaire Spécialisée Vétérinaire (Apform)

BTSa BioQUALIM
Titre PRO Conducteur d'Installations et de Machines Automatisées



Formations agricoles, les établissements Mayennais

établissements publics



321 Route de St Nazaire
53000 LAVAL
Lycée : 02 43 68 24 93 - legta.laval@educagri.fr
CFPPA : 02 43 68 24 97 - cfppa.laval@educagri.fr
CFA : 02 43 66 06 91 - cfa.mayenne@educagri.fr



Lycée des Métiers
de l'Agriculture,
de l'Aquaculture
et de l'Animalerie

40 Route de Sablé
53200 CHATEAU-GONTIER-SUR-MAYENNE
lpa.chateau-gontier@educagri.fr
02 43 07 17 24

établissements privés



499 Route d'Ambrières
53100 MAYENNE
02 43 04 11 73

Allée du Lycée Rochefeuille
53500 ERNÉE
02 43 04 11 73



7 bd du Maréchal Leclerc
53600 ÉVRON
bienvenue@campus-orion.fr
02 43 01 62 30

Réseau des MFR



La Pignerie
Le Bois de l'Huisserie
53000 LAVAL
ireo.pignerie@mfr.asso.fr
02 43 67 04 93

L'Hippodrome
Route de Segré
53400 CRAON
mfr.st-berthevin@mfr.asso.fr
02 43 69 25 53

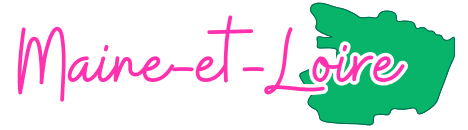
La Futaie-Les Touches
94 route de la Charpenterie
53410 PORT-BRILLET
cfp.port-brillet@mfr.asso.fr
02 43 59 79 89

La Chauvinière
53140 PRÉ-EN-PAIL-ST-SAMSON
mfr.pre-en-pail@mfr.asso.fr
02 43 03 87 77

St Berthevin
Rue Jean Cottereau
53940 ST BERTHEVIN
mfr.craon.hippo@mfr.asso.fr
02 43 06 14 82



Formations agricoles, les établissements à proximité



Le Fresne

Chemin du Fresne
49130 SAINTE-GEMMES-SUR-LOIRE
Lycée : 02 41 68 60 00 - legta.angers@educagri.fr
CFA/CFPPA : 02 41 68 60 03 - cfppa.angers@educagri.fr

Bac Général
Bac Technologique Sciences et Technologies de l'Agronomie et du Vivant
Classe préparatoires BCPST Vêto

Filière Agriculture

- Transformation de produits fermiers
- Agroforesterie
- Production dans l'agroécosystème adaptées à ma biodynamie
- BPREA Responsable d'Entreprise Agricole
- BPREA Responsable d'Entreprise Agricole (agriculture biologique et biodynamique)

Filière Horticulture

- CAPA Métiers de l'Agriculture, Productions Horticoles
- Bac PRO Conduite de Productions Horticoles
- CS Conduite de Productions Maraichères
- CS Plantes à Parfum, Aromatiques et Médicinales
- Licence PRO Manager des Entreprises d'Horticulture
- BTSa Métiers du Végétal
- Diplôme d'ingénieur spécialité Horticulture

Filière Paysage et Environnement

- CAPa Jardinier Paysagiste
- Titre PRO Ouvrier du Génie Écologique
- BTSa Aménagements Paysagers
- BP Aménagements Paysagers
- CS Construction Paysagères
- CS Arboriste Elagueur
- Licence PRO Management des Entreprises du Paysage
- Bac PRO Aménagements Paysagers
- Technicien du Génie Écologique
- Formation aux Métiers de Grimpeurs
- Parcours de Compétences en espaces verts et espaces naturels
- SIL Animateur de Jardins
- Plan de gestion Durable de la Haie

Campus de Pouillé

29 Route de Pouillé
49130 LES PONTS DE CÉ
02 41 44 87 11
www.campuspouille.fr/infos-pratiques

Bac Général
Bac Technologique Sciences et Technologies de l'Agronomie et du Vivant

Filière Agriculture :

- CAPA Métiers de l'Agriculture
- Bac PRO Conduite et Gestion de l'Entreprise Agricole
- BTSa Agronomie Cultures Durables
- BTSa ACSE

Filière Paysage/Horticulture

- CAPa Métiers de l'Horticulture
- CAPa Jardinier Paysagiste
- Bac PRO Aménagements Paysagers
- Bac PRO Conduite de Production Horticole
- BTSa Métiers du Végétal
- BTSa ACSE
- BTSa Aménagements Paysagers

Licence PRO Gestion de Projet, Management et Pilotage Commercial
Agent Arboricole Qualifié

Edgard Pisani

Route de Méron
49260 MONTREUIL-BELLAY
Lycée : 02 41 40 19 20 - lpa.montreuil-bellay@educagri.fr
CFAA : 02 41 40 19 28 - cfa.maine-et-loire@educagri.fr
CFPPA : 02 41 40 21 30 - cfppa.montreuil-bellay@educagri.fr

Filière Viticulture

- CAPa Métiers de l'Agriculture, Viticulture
- BPREA Responsable d'Entreprise Agricole
- BP Travaux de la Vigne et du Vin
- Bac PRO Conduite et Gestion d'une Entreprise Viticole
- BTSa Viticulture, Oenologie
- ...

Filière Paysage et Environnement

- CAPa Jardinier Paysagiste
- BP Aménagements Paysagers
- Bac PRO Aménagements Paysagers
- CS Arboriste

Filière Horticulture

- CAPa Métiers de l'Agriculture, Productions Horticoles
- CS Conduite de Productions Maraichères
- CS Plantes à Parfum, Aromatiques et Médicinales
- Licence PRO Manager des Entreprises d'Horticulture
- Diplôme d'ingénieur spécialité Horticulture

ESA (École Supérieure des Agricultures)

55 Rue Rabelais
49000 ANGERS
02 41 23 55 55
groupe-esa.com

Filière Agriculture

- Ingénieur Agronome ESA
- Bachelor Agroécologie et Systèmes alimentaires
- Bachelor Science Production Animales
- Bachelor Science Production Végétales
- BTSa Agronomie et Cultures Durables (Productions Végétales)
- BTSa ACSE Analyse, Conduite et Stratégie de l'Entreprise Agricole
- BTSa ACSE Analyse, Conduite et Stratégie de l'Entreprise Agricole, Agriculture Biologique
- BTSa Productions Animales
- Licence PRO Agronomie (Productions Végétales)
- Licence PRO Productions Animales, métiers du conseil en élevage

Filière Paysage / Environnement / Horticulture

- BTSa Aménagements Paysagers (Horticulture et Paysage)
- BTSa Gestion et Protection de la Nature
- BTSa Métiers du Végétal : alimentation, ornement et environnement
- BTSa Métiers du Végétal : alimentation, ornement et environnement, Agriculture Biologique
- Licence PRO Aménagements Paysagers (option infographie)

Filière Viticulture

- BTSa Viticulture et Oenologie
- Bachelor Science Viticulture et Oenologie
- Licence PRO Marketing et Commerce international des vins de terroir

Commerce et Management en agriculture

- BTSa Technico Commercial
- Licence PRO Management des Activités Commerciales
- Licence PRO Management de l'Entreprise Agricole
- Licence PRO Commercialiser des Produits Alimentaires Locaux
- Agricultrice : chargée de gestion et management



Formations agricoles, les établissements à proximité

Maine-et-Loire
Suite

Sarthe

CNPH Piverdière

43 rue du Roi René
49250 LA MENITRE
02 41 45 63 95

Filière Horticulture

- Créer sa ferme florale
- Titre PRO Ouvrier de Production Horticole
- BP Responsable de Production Horticole
- BPREA Responsable d'Entreprise Agricole
- Réceptionner, préparer et conditionner des végétaux, conseiller la clientèle
- Conduire un projet en permaculture
- Développer la biodiversité fonctionnelle
- Transformation des Produits
- UCARE Agroéquipements
- Agroforesterie
- ...

Filière Fleuristerie

- CAPa Fleuriste
- BP Fleuriste
- Réalisation d'arrangements dans tous les styles de l'Art Floral

Conduite d'Engins

- CACES*R482 Engin de Chantier
- CACES*R485 Gerbeurs Cat.2
- CACES*R486 Plateformes élévatrices mobiles de personnel
- CACES*R489 Chariots de manutention à conducteur porté
- Conduite et entretien du tracteur et des matériel en maraichage

Agrocampus La Germinière

Lieu-dit La Germinière
72700 ROUILLON
02 43 47 82 00

Bac Général

Bac Technologique Sciences et Technologies de l'Agronomie et du Vivant

Filière Agroalimentaire / Commerce

- CAPa Opérateur en Industrie Agroalimentaire
- BP Industries Alimentaires
- BTSa Technico-Commercial Alimentation & Boisson
- BTSa BioQUALIM

Filière Agriculture

- CAPa Métiers de l'Agriculture, option Ruminants
- BPREA Responsable d'Entreprise Agricole
- Bac PRO Conduite et Gestion de l'Entreprise Agricole
- BTSa Analyse, Conduite et Stratégie de l'Entreprise Agricole
- Licence PRO Productions Animales, Conseil en Elevage
- CS Conduite d'un élevage Avicole

Filière Agroéquipement & Maintenance

- CAPa Métiers de l'Agriculture, option "grandes cultures" (agroéquipement)
- BP Conducteur de Machines Agricoles
- Bac PRO Agroéquipement
- Bac PRO Maintenance des Matériels Agricoles
- BTSa Génie des Équipements Agricoles

Filière Gestion Forestière

- BTSa Gestion Forestière

Filière Horticulture, Maraichage & Pépinières

- CAPa Métiers de l'Agriculture, Productions Horticoles
- Bac PRO Conduite de Production Horticoles
- CS Conduite de Productions Maraichères

Filière Paysage

- CAPa Jardinier Paysagiste
- BP Aménagements Paysagers
- Bac PRO Aménagements Paysagers
- BTSa Aménagements Paysagers
- CS Constructions Paysagères

Lycée Agricole Val de Sarthe

Route du Mans, BP 10157
72303 SABLÉ-SUR-SARTHE
02 43 55 08 00
sable@cneap.fr

4ème et 3ème Découverte Professionnelle

Bac Technologique Sciences et Technologies de l'Agronomie et du Vivant

Filière Agriculture

- Bac PRO Conduite et Gestion de l'Entreprise Agricole
- BTSa Analyse, Conduite et Stratégie de l'Entreprise Agricole
- BTSa Productions Animales
- Licence PRO Productions Animales

Filière Équine

- Bac PRO Conduite et Gestion de l'Entreprise Hippique
- BTSa Analyse, Conduite et Stratégie de l'Entreprise Agricole
- BTSa Productions Animales

Liste des établissements et des formations non exhaustive.

Retrouver tous les établissements scolaires agricoles des départements limitrophes à la Mayenne sur :

- le réseau des établissements agricoles privés : www.cneap-paysdelaloire.org
- le réseau des établissements scolaires agricoles publics : <https://educagri.fr/etablisements/secondaire-sup-court>
- le réseau des MFR : www.mfr.fr



Formations agricoles, les établissements à proximité



Campus Terre & Avenir

250 Avenue du Général Leclerc - 61 000 ALENCON - 02 33 28 09 96
Rue du 11 novembre - 64500 SÉES - 02 33 81 74 00

3ème Découverte Professionnelle
Bac Technologique Sciences et Technologies de l'Agronomie et du Vivant
Bac Général

Filière Agriculture

- CAPa Métiers de l'Agriculture
- Bac PRO Conduite et gestion de l'Entreprise Agricole
- BPREA Responsable d'Entreprise Agricole
- CS Tracteurs Machines Agricoles
- BTSa Productions Animales
- BTSa ACSE Analyse, Conduite et Stratégie d'Entreprise
- Certificat de Compétences Conducteur et Convoyeur d'Animaux Vivants

Filière Équine

- CAPa Palefrenier Soigneur
- Bac PRO Conduite et gestion de l'Entreprise Hippique
- BPREH Responsable d'Entreprise Hippique
- TFP Animateur d'équitation
- Licence PRO Management de la filière équine
- BPJEPS Activités Équestres

Filière Environnement

- Licence PRO Métiers de la protection et de la gestion de l'environnement
- BTSa Gestion et Protection de la Nature, parcours Génie Écologique
- BTSa Gestion et Protection de la Nature, parcours Animation Nature et Éducation à l'Environnement vers un Développement Durable
- BPJEPS Éducation à l'Environnement vers un Développement Durable

Filière Canine

- BP Educateur Canin



Agri'Pôle St-Hilaire-du-Harcouët

400 Route de Fougères
50600 LES LOGES-MARCHIS
02 33 91 02 20

Bac Technologique Sciences et Technologies de l'Agronomie et du Vivant
2nde PRO Conduite d'Élevage et de Cultures
2nde PRO Activités Hippiques
Bac Général

Filière Agriculture

- CAPa Métiers de l'Agriculture
- Bac PRO Conduite et gestion de l'Entreprise Agricole
- BTSa ACSE

Filière Équine

- CAPa Maréchal-Ferrant
- Bac PRO Conduite et Gestion de l'Entreprise Hippique
- BTM Maréchal-Ferrant



Campus The Land

Lycées Antoine Saint-Exupéry
35000 RENNES - 35500 VITRÉ
02 99 59 34 94

RENNES :

- 4ème et 3ème Découverte Professionnelle
- Bac Général, spécialité Biologie-Ecologie
- Bac Technologique Sciences et Technologies de l'Agronomie et du Vivant
- 2nde Professionnelle Nature, Jardin, Paysage et Forêt
- CAPa Jardinier Paysagiste
- BPA Travaux de Productions Horticoles, spécialité horticulture ornementale et légumière
- BP Responsable de productions légumières, fruitières, florales et de pépinières
- Bac PRO Vente en Animalerie
- Bac PRO Aménagements Paysagers
- BTSa Métiers des Services à l'Environnement
- BTSa ACSE
- BTSa Aménagements Paysagers
- BTSa BioQUALIM
- BBA Agri & Aro Manager (Conseil juridique, fiscal et gestion en milieu rural)
- MSC Management & Expertise Agricole et Agroalimentaire
- Bachelor Assistant Comptable Agricole
- Bachelor Chargé de Projets Transition Environnementale et Sociétale
- Master Responsable des Enjeux Stratégiques Environnementaux
- Licence PRO Aménagement Paysager et Urbanisme, conception, gestion et entretien

VITRÉ

- 4ème et 3ème Découverte Professionnelle
- Bac Technologique Sciences et Technologies de l'Agronomie et du Vivant

Lycée Agricole La Lande de la Rencontre

Lande de la Rencontre
35140 SAINT-AUBIN-DU-CORMIER
02 99 45 14 45

3ème Découverte Professionnelle

Filière Agriculture

- CAPa Métiers de l'Agriculture
- BP Conducteur de Machines Agricoles
- Bac PRO Conduite et Gestion de l'Entreprise Agricole
- BPREA Responsable de l'Entreprise Agricole
- Brevet Technique des Métiers Mécanicien de Matériels Agricoles
- Bac PRO Agroéquipement
- BTSa Analyse, Conduite et Stratégie de l'Entreprise Agricole
- BTSa Productions Animales
- Licence PRO Productions Animales

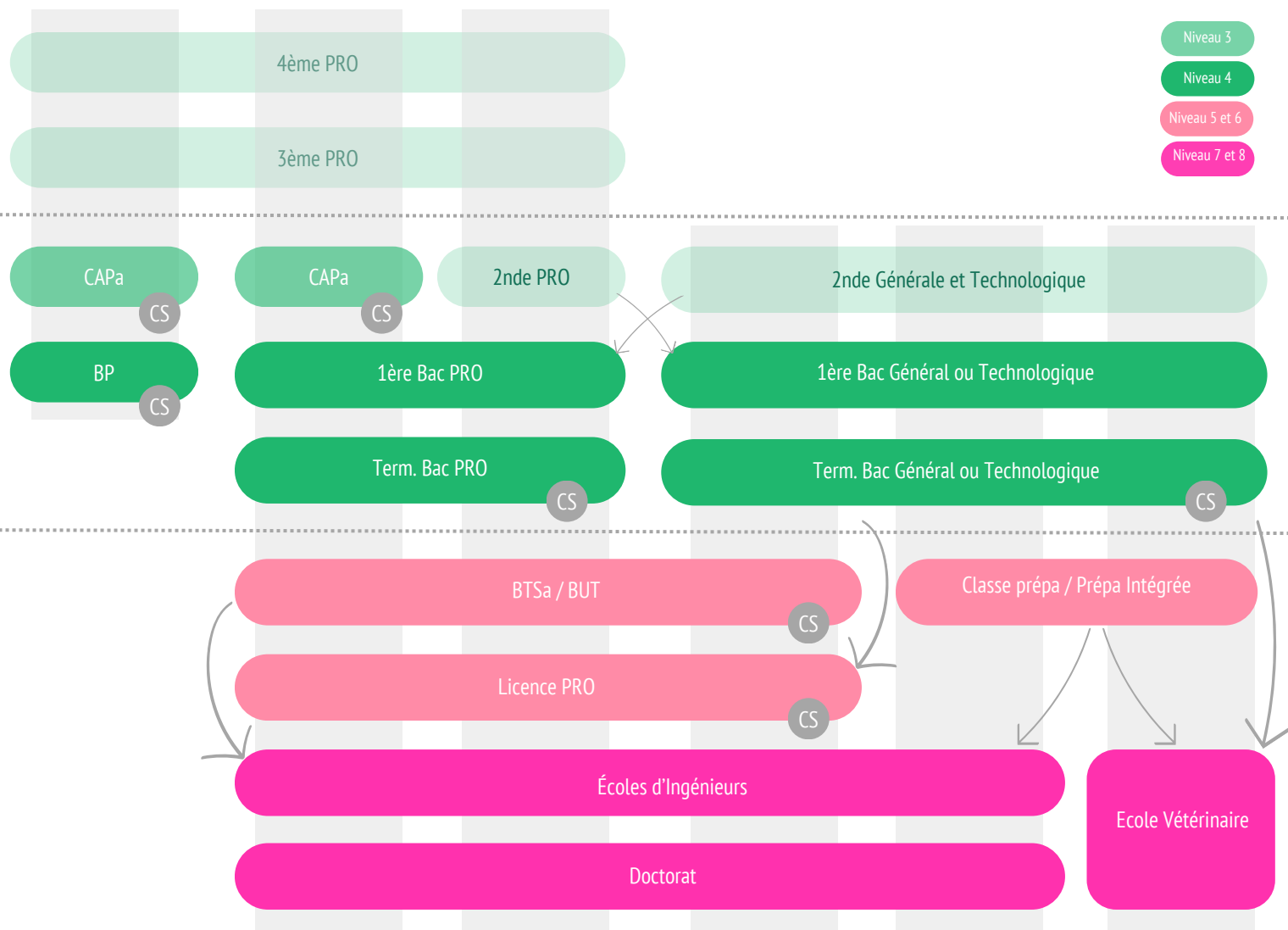
Filière Paysage / Environnement :

- CAPa Jardinier Paysagiste
- BTSa Gestion et Protection de la Nature
- Bac PRO Aménagements Paysagers
- Bac PRO Gestion des Milieux Naturels de la Faune (option Pêche, Nature et Découverte)

Titre PRO Conducteur d'Engins de Chantiers Urbains

Cursus types, des formations agricoles

Parcours types de formations agricoles donnés à titre d'exemples. Il existe toutefois des passerelles ou des parcours moins communs en fonction du dossier de chaque apprenant. Dans certains cas, il est possible de passer de la filière professionnelle à la filière générale/technologique.



CS

Un CS peut être réalisé à toutes les étapes du cursus scolaire. Il va permettre de se professionnaliser et de se spécialiser, apportant ainsi une expertise et une valeur ajoutée dans un champ d'activité bien précis. Le CS ne permet pas toujours d'acquérir un niveau supplémentaire dans la nomenclature RNCP, mais il est fortement apprécié par les employeurs pour la professionnalisation qu'il permet d'obtenir.

Il peut être obtenu par les voies de l'apprentissage et de la formation professionnelle continue, ainsi que par la voie de la validation des acquis de l'expérience (VAE).



Zoom sur
Bac Technologique STAV

Sciences et Technologies de l'Agronomie et du Vivant





**L'AGRICULTURE
RECRUTE**
www.lagriculture-recrute.org

2ème employeur de mains d'œuvre,
dont un tiers de femmes

L'agriculture, c'est plus de
100 métiers qui ont du sens !

Mise en relation entre employeurs et
candidats de la production agricole

Informier, Conseiller et Orienter **les candidats**

Vous êtes en recherche d'emploi ? Que vous soyez demandeurs d'emploi, en reconversion professionnelle, salariés de la production agricole, étudiants... Cette plateforme s'adresse à tous les candidats.

Vous recherchez un emploi durable (ou pérenne) à temps plein ou temps partiel, ou un emploi saisonnier ? L'agriculture recrute toute l'année.

Vous pouvez vous inscrire gratuitement sur notre plateforme de mise en relation. Vous devez créer votre profil et déposer votre CV en ligne.

Un expert ANEFA analysera votre profil, et vous recontactera. Il prendra le temps de d'analyser vos besoins, et vous accompagnera dans la valorisation de vos compétences. Dès que votre profil sera actif, et en ligne, vous pourrez consulter les offres d'emploi en lien avec vos critères de recherche.

Conseiller et Accompagner **les employeurs**

Après avoir créé votre profil entreprise, et déposé votre offre d'emploi en ligne, un de nos gestionnaires de proximité vous recontactera pour approfondir vos besoins, et pour vous aider à rédiger au mieux votre offre notamment.

Ils sélectionnent les candidats, et valident leurs disponibilités.

Ils vous mettent en relation avec les candidats les plus pertinents, ceux qui correspondent le mieux à vos critères de recherche.

Vous validez la mise en relation, ou vous pouvez également sélectionner les candidats qui vous intéressent, nos gestionnaires vérifieront les profils et valideront ceux qui sont le plus en adéquation avec vos besoins d'emploi.



www.lagriculture-recrute.org

anefa53@anefa.org

02 43 67 37 31

L'agriculture, conseil et sensibilisation des scolaires



ORIENTATION



Forums Orientation Salons Spécialisés

- Évènements grand public
- Forums organisés par les établissements scolaires



« PARCOURS AVENIR ». Ce parcours doit permettre à chaque élève de comprendre le monde économique et professionnel, de connaître la diversité des métiers et des formations, de développer son sens de l'engagement et de l'initiative et d'élaborer son projet d'orientation scolaire et professionnelle.

L'ANEFA Mayenne s'engage à vos côtés pour faire découvrir les métiers et les formations agricoles à l'occasion des événements liés à l'orientation que vous organisez sur vos établissements.

Retrouvez-nous également sur les forums de l'orientation organisés sur le département.

Interventions scolaires

Animations pédagogiques,
Sensibilisations aux métiers du vivant, en adéquation avec le programme du cycle 4.



L'agriculture est un formidable support pédagogique pour répondre aux attentes du programme scolaire de cycle 4.

Cycle d'approfondissement, les collégiens devront développer leur esprit critique, s'ouvrir aux autres, à la découverte, les aidant ainsi à se saisir de leurs propres choix d'orientation.

Avec toutes ses facettes, l'agriculture ouvrent sur des sujets pouvant être traités en Sciences de la Vie et de la Terre, en Technologie ou même en Société-Information-Citoyenneté.

L'ANEFA Mayenne intervient en classe avec des outils pédagogiques ludiques, permettant d'ouvrir les échanges, susciter l'intérêt, générer des interactions, éveiller la curiosité. ...et peut-être créer des vocations !

Conseil Individualisé

- Rendez-vous parents
- Rendez-vous jeunes
- Permanences en établissements scolaires



Vous vous interrogez sur votre orientation, vous avez une affinité avec la filière agricole, vous avez besoin d'être aiguillé dans votre orientation ou d'être mis en relation avec un établissement partenaire ?

L'ANEFA Mayenne vous accueille en rendez-vous, par téléphone ou SMS pour répondre à vos questions. N'hésitez pas à transmettre nos coordonnées aux jeunes et à leur famille.



**ENSEIGNANT
CHARGÉ D'ORIENTATION**

Ressources pédagogiques et kits d'animations disponibles sur le site internet de l'ANEFA ou sur demande : anefa53@anefa.org



Découvrir et s'orienter, des sites ressources pour vous guider

Découvrir les métiers et les formations



CH **ISIR MON MÉTIER**
EN PAYS DE LA LOIRE

Choisir mon métier
Choisir ma formation
Choisir mon orientation
Rencontrer un PRO
Former mes collaborateurs
Ou me former



**LAVENTURE
OUVIVANT.FR**
REVELE VOTRE TALENT

Les métiers
Les formations
Les établissements
L'enseignement agricole



Public en reconversion professionnelle



**AGRI
MOUV**
PAYS DE LA LOIRE

Découvrir les métiers en agriculture
Conforter son projet en orientation
Formations agricoles
S'installer ou trouver un emploi

Recherche de stage



Stage **8%**
Agricole



RÉPUBLIQUE
FRANÇAISE
Égalité
Solidarité
Territoires
1jeune1solution



nosemplois.fr

Le nouveau site
de référence
des offres d'emploi
en Pays de la Loire

RÉGION
PAYS
DE LA LOIRE



**CHAMBRE
D'AGRICULTURE**
PAYS DE LA LOIRE

Vous souhaitez faire un stage pendant les vacances scolaires ? Votre école ne peut pas vous fournir de convention de stage ?

→ Demandez votre convention de stage auprès de la Chambre d'Agriculture : mini-stages-agriculture@pl.chambagri.fr

Travailler en agricole



**L'AGRICULTURE
RECRUTE**
www.agriculture-recrute.org



nosemplois.fr

Le nouveau site
de référence
des offres d'emploi
en Pays de la Loire

RÉGION
PAYS
DE LA LOIRE



apecita
l'emploi agri, agro
& environnement

S'installer / Transmettre

Création, reprise ou transmission d'entreprises en agriculture, contactez votre Chambre d'Agriculture.



**CHAMBRE
D'AGRICULTURE**
PAYS DE LA LOIRE

www.repertoireinstallation.com



PAI S'installer
en agriculture

www.sinstallerenagriculture.fr/contactez-votre-pai



PAT Transmettre
en agriculture

www.chambres-agriculture.fr/carte-points-accueil-transmission



Qui contacter, pour se lancer dans l'agriculture

Quel est mon statut et quelle structure pour me renseigner ?

	France Travail	CIO (centre d'information et d'orientation)	Mission Locale	Avenir Actifs	Cap Emploi (personnes en situation de handicap)	Apecita (cadres ou non des secteurs Agriculture, Agroalimentaire et Environnement)	Maison de Région ou de l'Orientation
Demandeur d'emploi	✓				✓	✓	✓
Jeune scolarisé						✓	✓
Jeune non scolarisé de 16 à 25 ans		✓	✓		✓	✓	✓
Salaré en poste				✓	✓	✓	✓
Chef d'entreprise en activité				✓	✓	✓	✓

Vous souhaitez vous installer ? devenir chef d'exploitation ? vous associer ?



Chambre d'agriculture Pays de la Loire
Parc Technopole - Changé
Rue A.-Einstein - BP 36135
53061 LAVAL Cedex 9

02 43 67 37 00
accueil-laval@pl.chambagri.fr
Du lundi au vendredi :
de 8 h 30 à 12 h 30 et de 13 h 30 à 17 h 00

Vous souhaitez vous orienter vers l'agriculture ? travailler dans l'agriculture ?



Charlène LECHAT
Conseillère d'Orientation Agricole
06 18 09 11 70

Promotion des métiers et des formations agricoles
Interventions orientation dans les établissements scolaires
Mise à disposition d'outils pédagogiques
Conseil d'orientation individualisé

✉ anefa53@anefa.org

🌐 www.anefa.org/mayenne



Sophie MONGONDRY
Chargée de mission emploi
02 43 67 37 31

Candidats / Employeurs agricoles : www.lagriculture-recrute.org
Dispositif AGRIMOUV Pays de la Loire
Promotion des métiers agricoles sur les forums Emploi
Sensibilisation et promotion de la filière porcine
Permanences dans les Communautés de Communes
Permanence téléphonique du lundi au vendredi de 9h à 12h

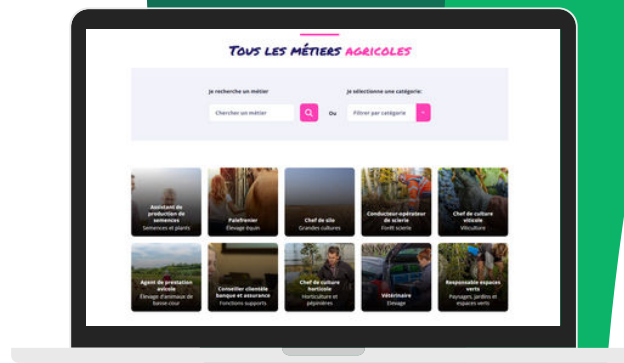


Association Nationale pour l'Emploi
et la Formation en Agriculture
Mayenne

Maison des Agriculteurs
Parc Technopôle Changé
Rue Albert Einstein
BP 36135
53061 Laval Cedex 9

anefa53@anefa.org

L'ANEFA Mayenne développe la visibilité et l'attractivité
des métiers et des formations agricoles du département.



www.anefa.org/mayenne

Un site internet dédié
à l'ORIENTATION AGRICOLE
en Mayenne.

Découverte des métiers
Formations en Mayenne
Boîte à Outils
Ressources Pédagogiques
Contact



Suivez-nous sur les réseaux
@ANEFA Mayenne

L'ANEFA Mayenne, en partenariat avec :



CHAMBRE
D'AGRICULTURE
PAYS DE LA LOIRE

